



MERCHANTS COVE

The Alchemist

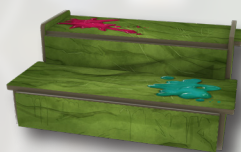
L'Alchimista

Nei panni di Phoenestra Orwyn, l'Alchimista, utilizzerai ingredienti misteriosi dalle tue ampolle, li mescolerai nei calderoni e creerai le migliori pozioni ed elisir di Merchants Cove. Il tuo negozio ha una buona scorta di icore magico

un ingrediente riempitivo leggermente tossico. È fantastico se usato con moderazione, ma in grandi quantità può creare problemi! Lascerai che le tue creazioni vengano corrotte?

COMPONENTI

- Questo Regolamento
- 1 Miniatura Alchimista
- 1 Plancia Negozio Alchimista
- 1 Plancia Assistenti Alchimista
- 1 Sacchetto Alchimista
- 26 biglie di plastica - "Ingredienti"
- 4 segnalini in plastica - "Estratto d'Icore"
- 1 Mobile Vendite in 3D
- 1 Ampolla in 3D
- 20 Merci Alchimista
 - ▶ 12 piccole (3 per tipo in 4 colori)
 - ▶ 8 grandi (2 per tipo in 4 colori)
- 20 sostegni in plastica



PREPARAZIONE

1. Posiziona la Plancia Negozio Alchimista, quella degli Assistenti e il Mobile Vendite di fronte a te.
2. Metti tutte le 26 biglie nel Sacchetto e mescolale.
3. Piega e inserisci l'Ampolla 3D nella fessura sulla plancia Negozio. Quindi pesca 8 Ingredienti a caso dal Sacchetto Alchimista e mettile nell'Ampolla.
4. Copri ogni icona Sponsorizzazione sullo Scaffale dell'Alchimista con un Estratto di Icore.
5. Tieni a portata di mano le Pozioni (Merci piccole) e gli Elisir (Merci grandi), pronti all'uso.
6. Posiziona la miniatura dell'Alchimista sullo spazio azione Attivare Assistenti.

AZIONI DELL'ALCHIMISTA



Prendere Ingredienti (Costo Variabile)

Prendi gli **Ingredienti** dalla tua **Ampolla** e aggiungili ai tuoi **Calderoni**. Ci sono tre spazi azione, ognuno ha un costo diverso e corrisponde a una riga diversa dell'Ampolla. Per eseguire questa azione:

1. Posiziona la tua miniatura in uno degli spazi azione associati.
2. Dichiarare un colore dell'ingrediente (rosso, verde, blu, giallo).
3. Devi prendere tutti gli ingredienti che corrispondono al colore dichiarato, gli ingredienti Icore nero nella riga scelta e qualsiasi ingrediente del colore corrispondente e Icore caduto in quella riga.

- Gli ingredienti possono essere presi in qualsiasi ordine. In alcuni casi, questo ordine sarà importante in quanto influenzerà il modo in cui cadranno gli altri ingredienti (vedi esempio).





Esempio: metti la tua miniatura nello spazio azione della riga superiore e dichiarati "giallo". Scegli di prendere l'ingrediente giallo dalla riga, che fa cadere un ingrediente verde al suo posto. Quindi prendi l'ingrediente Icore, che fa cadere l'ingrediente giallo al suo posto. Dato che ora è la tua riga, prendi anche quello. In un turno successivo, puoi posizionare la tua miniatura nello spazio azione in basso per prendere tutti e 3 gli ingredienti verdi!

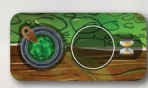


4. Metti tutti gli ingredienti raccolti negli spazi vuoti di un Calderone a tua scelta.

- Puoi distribuire gli Ingredienti tra uno o più Calderoni.
- Se puoi posizionare un Ingrediente o un Icore, devi farlo.
- Se non puoi piazzare un ingrediente colorato, rimettilo nel **Sacchetto**.
- Se non puoi piazzare l'Icore, mettilo nel **Calderone dei Rifiuti Tossici**.

5. Riempi completamente l'Ampolla pescando dal Sacchetto Alchimista.

Se un Calderone viene riempito completamente con Icore (qualsiasi combinazione di Ingredienti o Estratto) esplose! Metti immediatamente tutti gli ingredienti Icore dal calderone Esploso nel Calderone dei Rifiuti Tossici: l'Estratto di Icore non viene mai rimosso.



Miscelare (1 Ora)

Questa azione ti consente di Miscelare pozioni, elisir ed estratti di Icore. Puoi Miscelare in ciascuno dei quattro Calderoni, una Ricetta per Calderone.

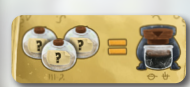
Per Miscelare in un Calderone, scegli una delle seguenti **Ricette**:



- Utilizza 2 Ingredienti uguali per ottenere una Pozione (Merce piccola) dello stesso colore.



- Utilizza 2 Ingredienti uguali e un terzo Ingrediente per ottenere un Elixir (Merce grande) dello stesso colore degli Ingredienti uguali.



- Utilizza 3 ingredienti qualsiasi per ottenere un Estratto di Icore. Prendilo direttamente

sopra il Calderone utilizzato e posizionalo su uno spazio Ingredienti di quel Calderone. Ciò rivelerà un'icona Sponsorizzazione per la Fase Mercato.

Quando Misceli una Ricetta con Icore, ogni Icore (Ingrediente o Estratto) può copiare il colore di un Ingrediente nello stesso Calderone. Se non c'è almeno 1 ingrediente colorato da copiare, non puoi usare Icore per completare una ricetta.

Esempio: utilizzi 2 Ingredienti verdi dal Calderone più a sinistra per ottenere una Pozione verde. Nel Calderone successivo utilizzi 2 Ingredienti rossi e 1 Ingrediente blu per ottenere un Elisir rosso. Poi nel terzo Calderone hai molte opzioni: o una Pozione gialla o blu - o anche un Elisir se usi l'Icore per copiare uno dei colori. Ma invece di preparare una pozione o un Elisir, decidi di spendere tutti e 3 gli Ingredienti per produrre un estratto di Elisir. Sposti l'Estratto di Icore dallo Scaffale dell'Alchimista nel terzo Calderone, dove rimarrà per il resto della partita!

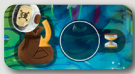


Quando Misceli gli ingredienti:

- Tutti gli ingredienti utilizzati per completare una Ricetta devono provenire dallo stesso Calderone.
- Gli Ingredienti colorati utilizzati andranno rimessi nel Sacchetto.
- Gli Ingredienti Icore utilizzati verranno spostati nel Calderone dei Rifiuti Tossici.
- Gli Estratti di Icore non verranno mai rimossi dal Calderone.
- Gli ingredienti non utilizzati rimarranno dove si trovano.

L'Icore nel Calderone dei Rifiuti Tossici viene sempre posizionato nello spazio più in basso disponibile. Ogni volta che riempi uno spazio della riga in alto, contrassegnato da un'icona Corruzione, pesca 1 carta Corruzione.

Nota: puoi produrre Merci in più Calderoni con una singola azione Miscelare seguendo le Ricette scelte.



Ripulire l'Icore (1 Ora)

Rimetti tutto l'Icore dal Calderone dei Rifiuti Tossici nel Sacchetto Alchimista.



Assumere / Sostituire Cittadini (Costo Variabile)

Assumi Cittadini dalla Piazza della Città, acquisendo la loro abilità. Poi, fai scorrere la carta sotto la tua plancia Assistenti per assegnarli a un'Abilità degli Assistenti. La maggior parte dei Cittadini ha icone Fazione che danno Oro durante il Punteggio Finale.



Attivare Assistenti (2 Ore)

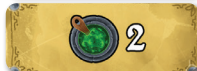
Puoi attivare ogni **Abilità degli Assistenti** a cui è assegnato un Cittadino, nell'ordine che preferisci.



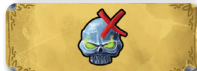
Pulitore: rimetti fino a 2 ingredienti da qualsiasi Calderone nel Sacchetto.



Raccogliitore: prendi 1 Ingrediente, dall'Ampolla o da un qualsiasi Calderone, e mettilo in uno spazio vuoto di un Calderone.



Sostituto: esegui l'azione Miscelare massimo in 2 Calderoni.



Sorvegliante: scegli e scarta 1 carta Corruzione dalla tua riserva.

Nota:

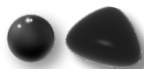
Dopo aver utilizzato le Abilità degli Assistenti, riempi l'Ampolla solo una volta.



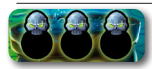
Dichiara un colore. Prendi tutti gli Ingredienti di quel colore (e gli Ingredienti Icore) nella riga, inclusi quelli che cadono nella tua riga.



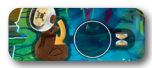
Puoi Miscelare una Ricetta in ciascun Calderone. Gli ingredienti colorati utilizzati vengono rimessi nel Sacchetto; Gli ingredienti Icore utilizzati vengono spostati nel Calderone dei Rifiuti Tossici.



Un Icore (ingrediente o Estratto) può copiare il colore di un ingrediente nello stesso Calderone. Le icone Sponsorizzazione per la Fase Mercato vengono rivelate creando Estratti di Icore.



Pesca 1 carta Corruzione ogni volta che riempi uno dei primi tre spazi del Calderone dei Rifiuti Tossici.



Rimetti tutti gli Ingredienti Icore dal Calderone dei Rifiuti Tossici nel Sacchetto.

