

GUERRE STELLARI

I PIANI RUBATI

"Guerre Stellari - I Piani Rubati", 2° Edizione

Carte in italiano – tradotte dall'originale : “Star Wars: Stolen Plans Card Game”

- gioco originale e progetto grafico di Matthew Meadows (nick BGG: matthewmeadows)
- traduzione italiana di Roberto Volpe (robi_wan)
- Creazione delle carte, impaginazione e creazione Pdf di Gallotti Rolando (Rolli)

Alcune note:

Questo progetto di traduzione è nato principalmente per uso personale per cui, seguendo le mie preferenze, ho tradotto i nomi di personaggi, armi ecc. basandomi sull'adattamento italiano della Trilogia Originale (fonti: i film, siti internet, fumetti ufficiali).

Le carte sono allineate per la stampa fronte/retro su foglio A4;

la dimensione delle carte è uguale a quella delle carte di Magic: The Gathering;

non è stato testato su fogli Letter, ma non dovrebbero esserci problemi.

NON ridimensionare prima della stampa.

----- Carte Espansione 10° Anniversario -----

Attacco Imperiale Tie (X2); Attacco Imperiale Tie Fener; Attacco Ribelle X-Wing (X2); Attacco Ribelle A-Wing; Bonus Slave I; Bonus Gran Moff Tarkin; Carta Jedi - Luke Discepolo della Forza

Queste carte possono essere aggiunte (tutte o in parte) al mazzo di gioco.

Se si vuole utilizzare la carta Jedi ‘*Luke Discepolo della Forza*’, si deve rimuovere dal mazzo di gioco la carta Eroe Ribelle ‘*Luke Skywalker*’.

Grazie a questa nuova carta è possibile avere in gioco due Jedi contemporaneamente.

----- Carta bonus ‘Padre e Figlio’ -----

Edizione speciale rilasciata dall'autore per celebrare la festa del papà. Una nuova carta bonus che può essere inclusa nel gioco Guerre Stellari - I Piani Rubati -2° Edizione, della MM Games.

Questa carta va mescolata nel mazzo principale durante la preparazione del gioco.

Un giocatore può giocare questa carta nel proprio turno se ha nella propria mano anche la carta Attacco ‘*Imperatore Palpatine*’ e una carta Luke Skywalker; quest'ultima può essere la carta ‘*Luke Skywalker*’ o la carta Jedi ‘*Luke Discepolo della Forza*’, a seconda di quella che avete deciso di usare.

Se giocate insieme queste 3 carte, la partita termina immediatamente e sarete il vincitore, anche se non siete in possesso della carta ‘C1-P8’.

Questa carta rappresenta il momento in cui Dart Fener salvò suo figlio ed eliminò l'Imperatore, sconfiggendo così l'Impero. Per questo i piani all'interno di C1-P8 non sono più necessari.

Un ringraziamento al designer **Matthew Meadows** per aver autorizzato questa traduzione e la sua condivisione, e per aver creato questo gioco;

a Rolli per aver creato questa nuova versione delle carte e averle impaginate in PDF;

a George Lucas per... beh, lo sapete.

Che la Forza sia con voi!

robi_wan

"Guerre Stellari - I Piani Rubati", 2° Edizione

Carte in italiano

Al seguente link potete scaricare le immagini delle carte in formato JPG per poterle stampare su Artscow:

<https://www.dropbox.com/s/8580ija0r0wjqvq/Star%20Wars-I%20Piani%20Rubati.rar?dl=0>



www.goblin.net

ATTACCO IMPERIALE



CACCIA TIE

Durante il tuo turno, gioca questa carta per obbligare un altro giocatore a scartare 2 carte.

Una qualunque carta 'Attacco Ribelle' neutralizza questa carta (entrambe vengono scartate).

ATTACCO IMPERIALE



CACCIA TIE

Durante il tuo turno, gioca questa carta per obbligare un altro giocatore a scartare 2 carte.

Una qualunque carta 'Attacco Ribelle' neutralizza questa carta (entrambe vengono scartate).

ATTACCO IMPERIALE



CACCIA TIE DI FENER

Durante il tuo turno, gioca questa carta per obbligare un altro giocatore a scartare 3 carte.

Una qualunque carta 'Attacco Ribelle' neutralizza questa carta (entrambe vengono scartate).

ATTACCO RIBELLE



A-WING

Durante il tuo turno, gioca questa carta per obbligare un altro giocatore a scartare 2 carte.

Una qualunque carta 'Attacco Imperiale' neutralizza questa carta (entrambe vengono scartate).

ATTACCO RIBELLE



X-WING

Durante il tuo turno, gioca questa carta per obbligare un altro giocatore a scartare 3 carte.

Una qualunque carta 'Attacco Imperiale' neutralizza questa carta (entrambe vengono scartate).

ATTACCO RIBELLE



X-WING

Durante il tuo turno, gioca questa carta per obbligare un altro giocatore a scartare 3 carte.

Una qualunque carta 'Attacco Imperiale' neutralizza questa carta (entrambe vengono scartate).

BONUS FURTO

CARTA BONUS



SLAVE I

Durante il tuo turno, gioca questa carta insieme ad una carta 'Furto-Cacciatore di Taglie' per rubare tutte le carte di un altro giocatore.

STRITOLARE LA RIBELLIONE

CARTA BONUS



GRAN MOFF TARKIN

Gioca questa carta insieme ad una qualunque carta Attacco per impedire all'avversario di giocare carte Difesa.

CARTA JEDI



LUKE DISCEPOLO DELLA FORZA

Gioca questa carta davanti a te, scoperta, per diventare uno 'Jedi'. Vi rimarrà fino alla fine della partita.

Ora sei in grado di utilizzare le carte 'Solo Jedi' quando necessario.

ATTACCO 7



ASSALTATORE IMPERIALE

Gioca questa carta per attaccare un altro giocatore, deve scartare 7 carte o giocare carte Difesa.

ATTACCO 7



ASSALTATORE IMPERIALE

Gioca questa carta per attaccare un altro giocatore, deve scartare 7 carte o giocare carte Difesa.

ATTACCO 7



ASSALTATORE IMPERIALE

Gioca questa carta per attaccare un altro giocatore, deve scartare 7 carte o giocare carte Difesa.

ATTACCO 7



ASSALTATORE IMPERIALE

Gioca questa carta per attaccare un altro giocatore, deve scartare 7 carte o giocare carte Difesa.

ATTACCO 7



ASSALTATORE IMPERIALE

Gioca questa carta per attaccare un altro giocatore, deve scartare 7 carte o giocare carte Difesa.

ATTACCO 8

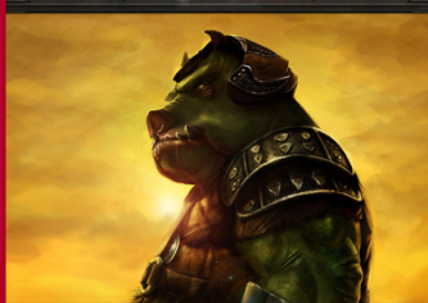


DART FENER

Gioca questa carta per attaccare un altro giocatore, deve scartare 8 carte o giocare carte Difesa.

Se usi le carte bonus, puoi giocare questa carta con la carta 'Tradimento' e la carta 'C1-P8' per vincere la partita.

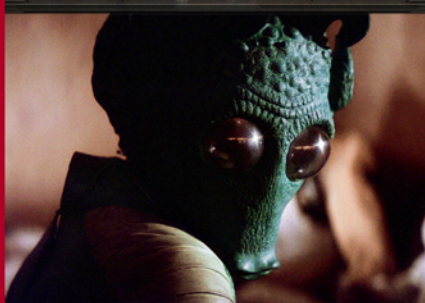
ATTACCO 6



GAMORREANO

Gioca questa carta per attaccare un altro giocatore, deve scartare 6 carte o giocare carte Difesa.

ATTACCO 5



GREEDO

Gioca questa carta per attaccare un altro giocatore, deve scartare 5 carte o giocare carte Difesa.

ATTACCO 5



JAWA

Gioca questa carta per attaccare un altro giocatore, deve scartare 5 carte o giocare carte Difesa.

ATTACCO 9



IMPERATORE PALPATINE

Gioca questa carta per attaccare un altro giocatore, deve scartare 9 carte o giocare carte Difesa.

ATTACCO 6



SABBIPODE

Gioca questa carta per attaccare un altro giocatore, deve scartare 6 carte o giocare carte Difesa.

ATTACCO 5



AMMIRAGLIO IMPERIALE

Gioca questa carta per attaccare un altro giocatore, deve scartare 5 carte o giocare carte Difesa.

ANNULLAMENTO

CARTA BONUS



INCROCIATORE STELLARE IMPERIALE

Se un giocatore ha davanti a sé la carta 'Vantaggio', gioca questa carta per annullarla.

Questa carta e la carta 'Vantaggio' vengono scartate.

RICERCA

CARTA BONUS



TRUPPE D'ASSALTO IMPERIALI

Cerca nel mazzo degli scarti, prendi 2 carte a tua scelta e aggiungile alla tua mano.

SCARTA TUTTO

CARTA BONUS



SECONDA MORTE NERA

Un altro giocatore a tua scelta deve scartare tutte le sue carte.

Se ha la carta 'C1-P8', o la carta 'Inganno', deve immediatamente darle a te.

TRADIMENTO

CARTA BONUS



TRADISCI LA RIBELLIONE

Gioca questa carta insieme alle carte 'C1-P8' e 'Dart Fener', il gioco termina immediatamente e vinci la partita restituendo i piani rubati all'impero.

VANTAGGIO

CARTA BONUS



IL MILLENNIUM FALCON

Nel tuo turno, metti questa carta scoperta davanti a te. D'ora in poi, quando peschi prendi 2 carte invece di 1.

La carta 'Annullamento' neutralizza questa carta (entrambe vengono scartate).

C1-P8



NASCONDE I PIANI RUBATI

Questa carta non può essere scartata.

Se hai in mano questa carta quando la pila di pescaggio si esaurisce, hai vinto la partita!

CARTA JEDI



IMPARA LE VIE DELLA FORZA

Gioca questa carta davanti a te scoperta, per diventare uno 'Jedi'. Vi rimarrà fino alla fine della partita. Ora sei in grado di usare le carte 'Solo Jedi' quando necessario.

DIFESA 5



FULMINATORE

Usa questa carta per difendere. Puoi difendere usando un massimo di 2 carte.

DIFESA 5



FOLGORATORE

Usa questa carta per difendere. Puoi difendere usando un massimo di 2 carte.

DIFESA 6



FULMINATORE

Usa questa carta per difendere. Puoi difendere usando un massimo di 2 carte.

DIFESA 7



FUCILE FOLGORATORE

Usa questa carta per difendere. Puoi difendere usando un massimo di 2 carte.

DIFESA 7



FUCILE FOLGORATORE

Usa questa carta per difendere. Puoi difendere usando un massimo di 2 carte.

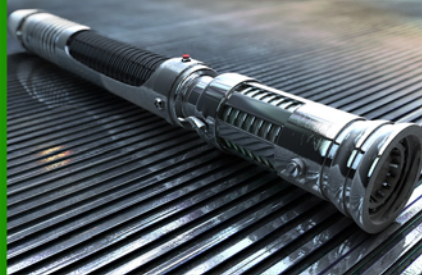
DIFESA 8



DETONATORE TERMICO

Usa questa carta per difendere. Puoi difendere usando un massimo di 2 carte.

SOLO JEDI DIFESA 11



SPADA LASER

Puoi usare le carte 'Solo Jedi' solo se sei uno 'Jedi'. Usa questa carta per difendere.

EROE RIBELLE



DIFESA 6

AMMIRAGLIO ACKBAR

Gioca questa carta con un'altra carta 'Eroe Ribelle' per prendere un totale di due carte da uno o due giocatori. Oppure giocala come una carta Difesa.

EROE RIBELLE



DIFESA 8

CHEWBECCA

Gioca questa carta con un'altra carta 'Eroe Ribelle' per prendere un totale di due carte da uno o due giocatori. Oppure giocala come una carta Difesa.

EROE RIBELLE



DIFESA 5

D-3BO

Gioca questa carta con un'altra carta 'Eroe Ribelle' per prendere un totale di due carte da uno o due giocatori. Oppure giocala come una carta Difesa.

EROE RIBELLE



DIFESA 5

EWOK

Gioca questa carta con un'altra carta 'Eroe Ribelle' per prendere un totale di due carte da uno o due giocatori. Oppure giocala come una carta Difesa.

EROE RIBELLE



DIFESA 6

LANDO CALRISSIAN

Gioca questa carta con un'altra carta 'Eroe Ribelle' per prendere un totale di due carte da uno o due giocatori. Oppure giocala come una carta Difesa.

EROE RIBELLE



DIFESA 7

PRINCIPESSA LEILA

Gioca questa carta con un'altra carta 'Eroe Ribelle' per prendere un totale di due carte da uno o due giocatori. Oppure giocala come una carta Difesa.

EROE RIBELLE



DIFESA 8

LUKE SKYWALKER

Gioca questa carta con un'altra carta 'Eroe Ribelle' per prendere un totale di due carte da uno o due giocatori. Oppure giocala come una carta Difesa.

EROE RIBELLE



DIFESA 6

MON MOTHMA

Gioca questa carta con un'altra carta 'Eroe Ribelle' per prendere un totale di due carte da uno o due giocatori. Oppure giocala come una carta Difesa.

EROE RIBELLE



DIFESA 7

IAN SOLO

Gioca questa carta con un'altra carta 'Eroe Ribelle' per prendere un totale di due carte da uno o due giocatori. Oppure giocala come una carta Difesa.

FURTO



**CACCIATORE DI TAGLIE
(BOBA FETT)**

Usa questa carta per rubare una carta a caso da un altro giocatore.

FURTO



**CACCIATORE DI TAGLIE
(BOBA FETT)**

Usa questa carta per rubare una carta a caso da un altro giocatore.

FURTO



**CACCIATORE DI TAGLIE
(BOBA FETT)**

Usa questa carta per rubare una carta a caso da un altro giocatore.

FURTO



**CACCIATORE DI TAGLIE
(BOBA FETT)**

Usa questa carta per rubare una carta a caso da un altro giocatore.

FURTO



**CACCIATORE DI TAGLIE
(BOBA FETT)**

Usa questa carta per rubare una carta a caso da un altro giocatore.

FURTO



**CACCIATORE DI TAGLIE
(BOBA FETT)**

Usa questa carta per rubare una carta a caso da un altro giocatore.

FURTO



**CACCIATORE DI TAGLIE
(BOBA FETT)**

Usa questa carta per rubare una carta a caso da un altro giocatore.

FURTO



**CACCIATORE DI TAGLIE
(BOBA FETT)**

Usa questa carta per rubare una carta a caso da un altro giocatore.

FURTO



**CACCIATORE DI TAGLIE
(BOBA FETT)**

Usa questa carta per rubare una carta a caso da un altro giocatore.

DOPPIO FURTO



**BOSS DEL CRIMINE
(JABBA DE' HUTT)**

Usa questa carta per rubare due carte a caso da un altro giocatore.

DOPPIO FURTO



**BOSS DEL CRIMINE
(JABBA DE' HUTT)**

Usa questa carta per rubare due carte a caso da un altro giocatore.

DOPPIO FURTO



**BOSS DEL CRIMINE
(JABBA DE' HUTT)**

Usa questa carta per rubare due carte a caso da un altro giocatore.

SOLO JEDI



**IL MAESTRO YODA
TI INSEGNA**

Puoi usare le carte 'Solo Jedi' solo se sei uno 'Jedi'.

Tutti i giocatori contemporaneamente passano le proprie carte al giocatore alla loro sinistra.

SOLO JEDI



**IL MAESTRO YODA
TI INSEGNA**

Puoi usare le carte 'Solo Jedi' solo se sei uno 'Jedi'.

Obbliga un giocatore a scartare tutte le sue carte (tranne C1-P8).

SOLO JEDI



**IL MAESTRO YODA
TI INSEGNA**

Puoi usare le carte 'Solo Jedi' solo se sei uno 'Jedi'.

Scambia la tua mano di carte con quella di un giocatore a tua scelta.

SOLO JEDI



**IL MAESTRO YODA
TI INSEGNA**

Puoi usare le carte 'Solo Jedi' solo se sei uno 'Jedi'.

Scegli un giocatore e ruba tutte le sue carte.

SOLO JEDI



**IL MAESTRO YODA
TI INSEGNA**

Puoi usare le carte 'Solo Jedi' solo se sei uno 'Jedi'.

Guarda le carte nella mano di un altro giocatore e prendine una.

PADRE E FIGLIO

CARTA BONUS



**DART FENER SCONFISSE
L'IMPERO**

Gioca questa carta insieme alle carte 'Imperatore Palpatine' e una carta tra 'Luke Skywalker' o alla carta 'Jedi - Luke Discepolo della Forza' (a seconda di quale avete usato nel gioco) per terminare la partita.

Anche se non hai la carta 'C1-P8' sei il vincitore (i piani rubati contenuti in C1-P8 non sono più necessari).

FINE DEL GIOCO

GUERRE STELLARI GIOCO DI CARTE - I PIANI RUBATI

PREPARAZIONE AL GIOCO

Mescola le carte e distribuisce 5 carte ad ogni giocatore. Le carte rimanenti formano la pila di pescaggio.

TURNO DI UN GIOCATORE

Nel proprio turno un giocatore deve PESCARE una carta OPPURE GIOCARRE una carta (o una serie di carte) dalla propria mano. Il gioco passa poi al giocatore successivo.

CARTA C1-P8 (COME VINCERE)

Questa carta non può essere scartata, ma può essere rubata dagli altri giocatori. Quando il mazzo si esaurisce, il giocatore che ha in mano la carta vince la partita.

ATTACCARE E DIFENDERE

Le carte Attacco vanno giocate contro gli altri giocatori per obbligarli a scartare il numero di carte indicato sulla carta Attacco. Si possono giocare 1 o 2 carte Difesa per ridurre il numero di carte da scartare o annullare completamente l'Attacco. Se il totale di Difesa risulta maggiore del valore dell'Attacco iniziale, il giocatore attaccante scarta un numero di carte pari alla differenza.

ALTRE CARTE

Ogni carta riporta istruzioni sul modo in cui va giocata.

CARTE BONUS

Sono carte opzionali, aggiungile a tua scelta.

