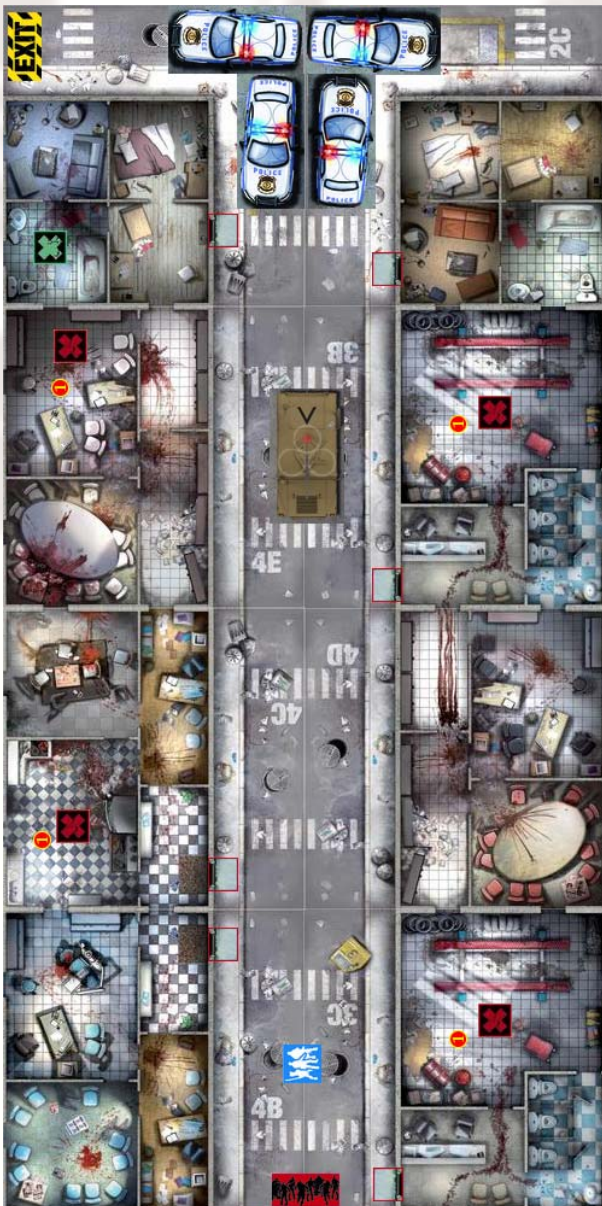


# 01 BLOCCO STRADALE!

I poliziotti hanno istituito un posto di blocco con la Guardia Nazionale all'incrocio della Second Street. Hanno pensato che avrebbe mantenuto gli zombie fuori, ma quello che sta facendo in realtà è tenere noi con loro.. C'è un'altro problema.. non ci sono chiavi in nessuna delle vetture, forse le hanno alcuni degli ex ufficiali della zona.

Avrete bisogno dei seguenti tessere per questo scenario:  
2B, 3B, 4B, 2C, 3C, 4C, 4D & 4E



## OBIETTIVI

Svolgere i seguenti compiti:

- Uccidere tutti gli zombie a guardia degli obiettivi.
- Prendere tutte le chiavi delle auto (segnalate dai marcatori).
- Spostare le auto della polizia in modo da poter passare verso l'uscita.(EXIT)

## REGOLE SPECIALI

Non è possibile passare attraverso le auto della polizia fino a quando non sono state spostate.  
Pescare 2 carte Zombie ogni fase.

L'Hummer è un veicolo speciale armato di una mitragliatrice M2; e può essere utilizzata solo quando un giocatore è nella torretta. La "Ma Deuce" può essere attivata solo cinque volte a partita; l'uso può essere raddoppiato raccogliendo e portando alla Hummer le munizioni (obiettivo verde).

**MA DEUCE**  
TURRET MOUNTED MACHINE GUN

THIS WEAPON CAN ONLY BE USED WHILE AN ACTOR IS IN THE HUMMER ON THE SPACE MARKED BY THE SYMBOL.

x2

0-6 5 3+ A LOT

V = Hummer

Auto Polizia = Auto Polizia

1 = 1 Zombie Walker (Former Cop)

Obiettivi (Chiavi auto Polizia)

Obiettivo(Proiettili Extra per Mitragliatrice)

Zombie

Area di partenza Giocatori

EXIT Exit

DIFFICILE  
4+ SOPRAVVISUTTI  
120+ MINUTI

# MA DEUCE

TURRET MOUNTED MACHINE GUN



**THIS WEAPON CAN ONLY BE USED WHILE AN  
ACTOR IS IN THE HUMMER ON THE SPACE  
MARKED BY THE**



**SYMBOL.**



**x2**



**0-6**



**5**



**3+**



**A  
LOT**

